



# POLSKI ZWIĄZEK MOTOROWY

Członek Międzynarodowych Federacji FIA, FIM, AIT, FICC, UEM  
Okręgowy Zespół Działalności Gospodarczej Sp. z o.o.

BIURO CERTYFIKOWANYCH RZECZOZNAWCÓW TECHNIKI SAMOCHODOWEJ,  
RUCHU DROGOWEGO, MASZYN I URZĄDZEŃ

91-120 Łódź, ul. Aleksandrowska 2/8, tel. 42 613 89 20,21,31, kom. 605 461 082, fax 42 613 89 23, e-mail: rzeczoznawcy.lodz@pzm.pl

1405

**OPINIA Nr: 01/MAJ/2018**

z dnia: 2018/02/23

Rzeczoznawca : mgr inż. Marek Majchrzak

Zleceniodawca: Prokuratura Regionalna w Łodzi

Adres: ul. Piotrkowska 151, 90-950 Łódź

Właściciel: Prokuratura Regionalna w Łodzi

Adres: ul. Piotrkowska 151, 90-950 Łodzi

Zadanie: Oszacowanie wartości pojazdu

## DANE IDENTYFIKACYJNE POJAZDU

Dane: [O] II-2018

Marka: PEUGEOT

Model pojazdu: 407 1.6 HDI

Wersja: Presence 110

Nr rejestracyjny: EL 7318W

Rok prod.: 2006

Rodzaj pojazdu: Samochód osobowy

Nr INFO-EKSPERT

029-01820

Nr identyfikacyjny (VIN)

VF36D9HZC21571406

Data pierwszej rejestracji

2006/12/28

Data ważności badania technicznego

2018/03/02

Wskazanie drogomierza

337940 km

Okres eksploatacji pojazdu (06/12/28-18/02/23)

134 mies.

Kolor powłoki lakierowej, (rodzaj lakieru)

grafitowy 2-warstwowy z efektem metalicznym

Oznaczenie typu

6D/6E

Dop. masa całk.

2020 kg

Rodzaj nadwozia

sedan 4 drzwiowy

Oznaczenie silnika

DV6TED4(9HZ)

Rodzaj silnika

z zapłonem samoczynnym

Pojemność / Moc silnika

1560 ccm / 81kW (110KM)

Doładowanie

Turbosp. z chłodn. powietrza

Liczba cylindrów / Układ cylindrów / Liczba zaworów

4 / rzędowy / 16

Rodzaj skrzyni biegów

manualna

Rodzaj napędu

przedni (4x2)

## WYPOSAŻENIE STANDARDOWE (2006.10-2007.01)

### L.p. Nazwa elementu wyposażenia

- 1 ABS + system wspomagania nagłego hamowania
- 2 Fotel kierowcy z regulacją wysokości
- 3 Immobilizer
- 4 Klimatyzacja automatyczna
- 5 Kurtyny powietrzne boczne
- 6 Lusterka zewnętrzne podgrzewane i regul. elektr.
- 7 Podłokietnik centralny przedni
- 8 Poduszka powietrzna kierowcy
- 9 Poduszka powietrzna kolanowa kierowcy

### L.p. Nazwa elementu wyposażenia

- 10 Poduszka powietrzna pasażera
- 11 Poduszki powietrzne boczne
- 12 Radiodtwarzacz CD
- 13 System elektronicznej kontroli toru jazdy ESP
- 14 Szyby przednie regulowane elektr.
- 15 Szyby przyciemniane
- 16 Światła p/mgienne przednie
- 17 Wspomaganie układu kierowniczego
- 18 Zamek centralny zdalnie sterowany

**WYPOSAŻENIE DODATKOWE**

L.p.	Nazwa elementu wyposażenia	Wartość [PLN]
1	Autoalarm	77
2	Lakier metalizowany	170
3	Szyby tylne regulowane elektr.	27

**STAN TECHNICZNY POJAZDU**

Podczas przeprowadzonych oględzin stwierdzono następujące uszkodzenia eksploatacyjne :

- nadwozie - powłoka lakierowa nadwozia - liczne drobne zarysowania i miejscowe nieznaczne otarcia , w przedniej części pojedyncze odpryski powłoki lakierowej ,
- próg drzwi tylnych prawych - na znacznej długości całkowite wytarcie powłoki lakierowej z widocznymi nalotami korozji ,
- progi pozostałych drzwi oraz uramowania otworów drzwi - miejscowe nieznaczne liniowe starcia powłoki lakierowej ,
- wykładzina gładząca pokrywy komory silnika - w tylnej części miejscowo poszarpana z ubytkami materiału,
- nakładka zderzaka przedniego - narożnik prawy znacznie pościerany porysowany nieznacznie cofnięty do tyłu,
- z lewej strony w tylnej części na krawędzi górnej - liczne otarcia i zarysowania powłoki lakierowej
- błotnik przedni prawy - w przedniej części na krawędzi dolnej przylegającej do krawędzi zderzaka widoczne ubytki powłoki lakierowej z nalotami korozji ,
- błotnik przedni lewy - w przedniej części w okolicach krawędzi dolnej przylegają do krawędzi zderzaka - rozległe starcia i zarysowania powłoki lakierowej ,
- uszczelka zewnętrzna w górnej części drzwi tylnych lewych - liniowe naloty w rdzawym kolorze ,
- wyposażenie kabiny - tapicerka i obicia tapicerskie wnętrza kabiny - nieliczne zabrudzenia eksploatacyjne , tapicerka ze śladami otarć , koło kierownicy - obicie znacznie powycierane , zużyte,
- tarcze kół przednich i tylnych - stalowe - liczne i rozległe ubytki powłoki ochronnej z nalotami korozji - konieczne ponowne lakierowanie tarcz kół ,
- tarcze hamulcowe przednie i tylne - 4 szt. - znaczne zużycie z widocznym wysokim progiem - konieczna wymiana kompletu tarcz hamulcowych oraz współpracujących kpl. klocków hamulcowych

**KOREKTY**

WARTOŚĆ BAZOWA BRUTTO (141 mies.)	10 350 PLN
KOREKTA ZA WYPOSAŻENIE DODATKOWE	274 PLN
<i>Wyposażenie pojazdu powoduje powiększenie wartości pojazdu, gdy jest wyposażeniem ponadstandardowym oraz jest sprawne, czyli zdolne do spełnienia swojej funkcji. Wielkość korekty wartości bazowej, związanej z wyposażeniem dodatkowym pojazdu została określona na podstawie udziału tego wyposażenia w wartości standardowo wyposażonego nowego pojazdu z uwzględnieniem amortyzacji pojazdu i zwiększonej amortyzacji jego wyposażenia.</i>	
KOREKTA ZA PIERWSZĄ REJESTRACJĘ	437 PLN
<i>Korekta uwzględnia wpływ daty pierwszej rejestracji pojazdu (pierwszego dopuszczenia do ruchu po zakupieniu pojazdu nowego) na jego wartość. Przyjmuje się, że pojazd bazowy został zarejestrowany po raz pierwszy 2006/05/15. Pojazd wyceniany został zarejestrowany 7 miesięcy później, zatem jego okres eksploatacji jest krótszy od okresu eksploatacji pojazdu bazowego i stąd wynika dodatnia korekta wartości.</i>	
KOREKTA ZA PRZEBIEG	- 2 521 PLN
<i>Korekta uwzględnia wpływ przebiegu pojazdu na jego wartość. Wartość bazowa (skorygowana o wpływ pierwszej rejestracji) została określona dla przebiegu normatywnego 224 000 km. Zweryfikowany przebieg wycenianego pojazdu jest większy od normatywnego o 113 940 km. Powoduje to zastosowanie korekty wartości w wysokości -22,79%.</i>	
KOREKTY RÓŻNE	- 1 927 PLN

<b>W tym:</b>	<b>[%] Wart. [PLN]</b>	
Stan utrzymania i dbałość o pojazd	-5,0	- 427
<i>Stan utrzymania i dbałość o pojazd mogą mieć wpływ na wartość rynkową pojazdu w przypadku, gdy stan wycenianego pojazdu istotnie odbiega od dobrego, odpowiedniego dla danego okresu eksploatacji i przebiegu. Stwierdzony ponadprzeciętnie dobry stan świadczący o wyjątkowej dbałości o pojazd może stanowić podstawę korekty dodatniej wartości, stan gorszy od typowego dobrego - podstawę do korekty ujemnej.</i>		
Konieczne naprawy pojazdu	-17,6	-1 500
<i>Konieczność wykonania naprawy wycenianego pojazdu jest podstawą do obniżenia jego wartości w stosunku do wartości pojazdu sprawnego. O wielkości korekty decyduje koszt naprawy przywracającej pojazd do stanu technicznego odpowiedniego do okresu użytkowania pojazdu, jego przebiegu i ogólnego stanu technicznego.</i>		

### KOMENTARZ

Stwierdzono typowe uszkodzenia eksploatacyjne - korekta ujemna

Stwierdzono konieczność wymiany kpl tarcz hamulcowych wraz z kpl współpracujących klocków hamulcowych - koszty ok. 1100 zł , oraz konieczność polakierowania stalowych felg kół - 4 szt - koszty ok. 400 zł.- w sumie oszacowano koszty koniecznych napraw na ok. 1.500 zł.

Wartość rynkowa brutto wyżej zidentyfikowanego pojazdu, określona na dzień wykonania opinii wynosi:

**6600 PLN**

(słownie: sześć tysięcy sześćset złotych)

w tym VAT (23,0%) 1234,15 PLN

Wartości określono na podstawie:

- notowań wartości rynkowych z katalogu "Pojazdy Samochodowe - Wartości Rynkowe II-2018 " zaakceptowanych przez wykonawcę opinii,
- korekt mających wpływ na wartość pojazdu,
- analizy zbywalności pojazdu uszkodzonego

- Rzeczoznawca nie bierze na siebie odpowiedzialności z wady ukryte ( prawne i fizyczne ) oraz ewentualne skutki wynikające z dalszego użytkowania przedmiotu oszacowania ( po dniu oględzin ) , a także za skutki wykorzystania samego oszacowania ,
- powyższy opis stanu technicznego powstał na podstawie badań organoleptycznych w warunkach istniejących w dniu i miejscu badania.
- opinia kreśla szacunkową wartość rynkową pojazdu i może być przedstawiana wyłącznie przez zlecającego.
- powyższe oszacowanie wartości w szczególności nie może być traktowane jako gwarancja sprzedaży przedmiotu oszacowania za oszacowaną wartość .
- Rzeczoznawca nie bierze odpowiedzialności za prawdziwość przedłożonych do badania dokumentów oraz złożonych oświadczeń,
- nie badano poprawności ani budowy numerów identyfikacyjnych pojazdu ( nr fabryczny , nr silnika ) . Nie weryfikowano także prawdziwości pozostałych danych pojazdu , w tym roku produkcji i innych , które przyjęto wg okazanych dokumentów - opinia nie może być wykorzystana w celu potwierdzenia oryginalności przedmiotu wyceny , opinie takie są wykonywane w/g oddzielnych specjalnych procedur i standardów ,
- nie badano tytułu użytkowania ani tytułu własności przedmiotu wyceny. Nie weryfikowano także ewentualnego istnienia ograniczeń praw rzeczowych ,

Wycenę sporządził:



pieczęć

Dnia ..... r.

Polski Związek Motorowy  
 Okręgowy Zespół Działalności Gospodarczej Sp. z o.o.  
 91-120 Łódź, ul. Aleksandrowska 2/8  
 Regon 470506050, NIP 727-012-67-14  
 BIURO LICENCJONOWANYCH RZECZOZNAWCÓW  
 91-120 Łódź, ul. Aleksandrowska 2/8  
 telefon (0-42) 613 89-31, fax (0-42) 613-89-23

# DOKUMENTACJA FOTOGRAFICZNA

do opinii nr: 01/MAJ/2018

z dnia: 2018/02/23

## DANE IDENTYFIKACYJNE POJAZDU

Dane: [O] II-2018

Marka: PEUGEOT

Model pojazdu: 407 1.6 HDI

Wersja: Presence 110

Nr rejestracyjny: EL 7318W

Rok prod.: 2006

Rodzaj pojazdu: Samochód osobowy



01



02



03



04



05



06



07



08

Polski Związek Motorowy  
Okręgowy Zespół Działalności Gospodarczej Sp. z o.o.  
91-120 Łódź, ul. Aleksandrowska 2/8  
Regon 470506060, NIP 727-012-67-14  
BIURO LICENCJONOWANYCH RZECZODZIAWICÓW  
91-120 Łódź, ul. Aleksandrowska 2/8  
telefon (0-42) 613-89-31, fax (0-42) 613-89-23



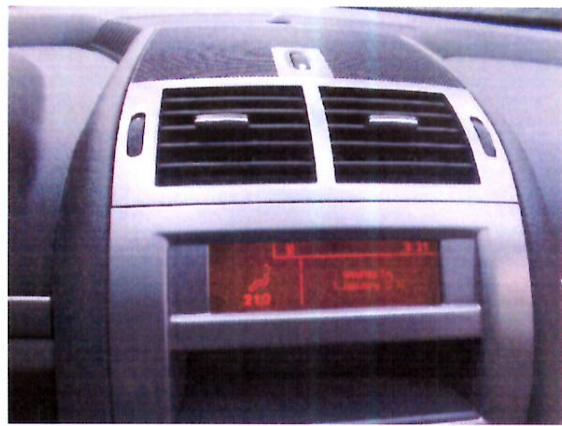
09



10



11



12



13



14



15



16

Ciekawski ZTC Sp. z o.o. z siedzibą w Katowicach, ul. Katowicka 100  
 41-800 Katowice, woj. śląskie, NIP 787-012-67-14  
 Biuro Licencjonowanych Rzeczników  
 41-800 Katowice, ul. Aleksandrowska 2/8  
 telefon: (0-42) 613-899-311, fax: (0-42) 613-99-20



17



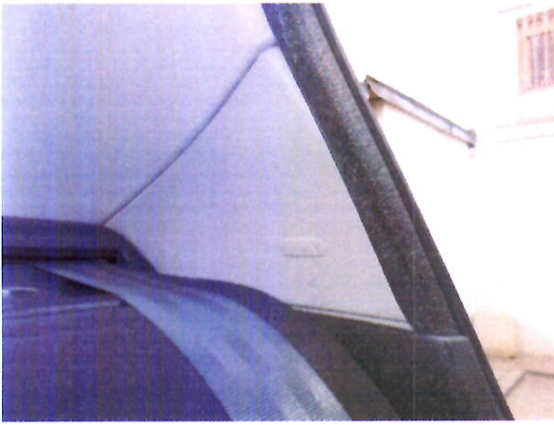
18



19



20



21



22



23

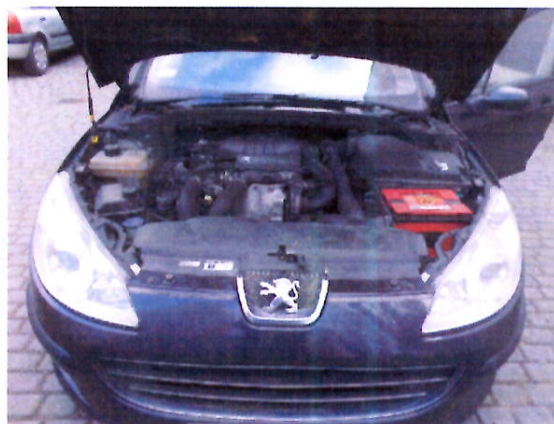


24

14. s.n. Zarządek Motorowy  
Okręgowy Zespół Działalności Gospodarczej Sp. z o.o.  
91-120 Łódź, ul. Aleksandrowska 2/8  
Regon 470506050, NIP 727-012-67-14  
BIURO LICENCJONOWANYCH RZECZYZNIKÓW  
91-120 Łódź, ul. Aleksandrowska 2/8  
telefon: (0-42) 613-89-31, fax: (0-42) 613-89-23



25



26



27



28



29



30



31



32

Polski Związek Motorowy  
 Okręgowy Zespół Działalności Gospodarczej Sp. z o.o.  
 91-120 Łódź, ul. Aleksandrowska 2/8  
 Regon: 470506060, NIP: 727-012-67-14  
**BIURO LICENCJONOWANYCH RZECZOWNIKÓW**  
 91-120 Łódź, ul. Aleksandrowska 2/8  
 telefon (0-42) 613-89-31, fax (0-42) 613-89-23





33



34



35



36



37



38



39



40

Pracownia i Magazyn Motorowy  
Okręgowy Zespół Działalności Gospodarczej Sp. z o.o.  
91-120 Łódź, ul. Aleksandrowska 2/8  
Regon: 470606050, NIP: 727-012-67-14  
BIURO LICENCJONOWANYCH RZECZYZNICÓW  
91-120 Łódź, ul. Aleksandrowska 2/8  
telefon (0-42) 611-39-31, fax (0-42) 613-99-23